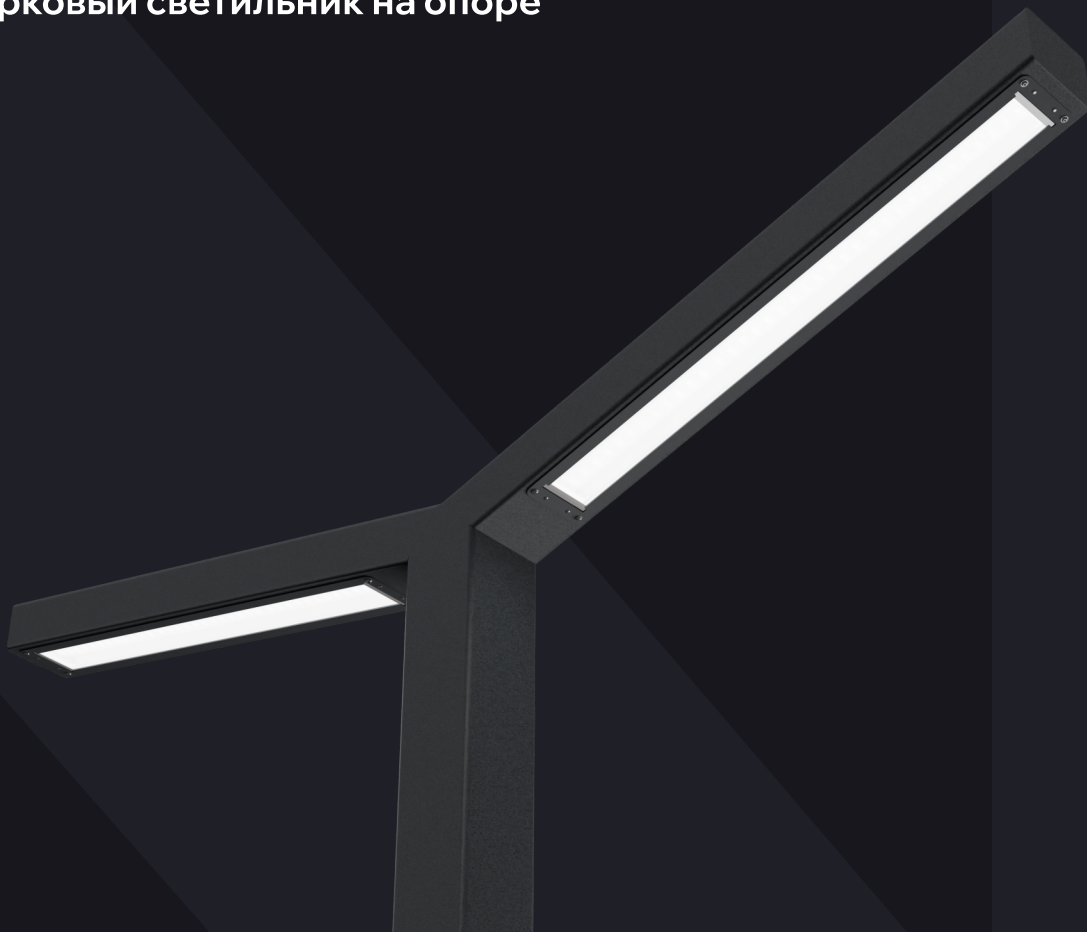


# IEK

**5**  
лет  
Гарантия

# L-PARK STICK

Парковый светильник на опоре



## Сферы применения



Городские  
пешеходные  
зоны



Набережные



Парки

## Основные характеристики



Мощность  
**30 - 120 Вт**



Световой поток  
**4600 - 15800 лм**

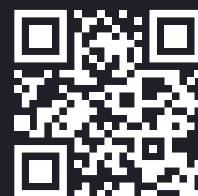


КСС  
**Ш9**



Степень защиты  
**IP65**

# LED



[ledel.ru](http://ledel.ru)

\*для модели в специальном исполнении VP

# L-PARK STICK

## Характеристики серии

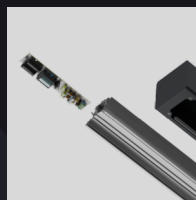
Диапазон напряжения питания переменного тока, В	от 165 до 430
Частота, Гц	50
Коэффициент мощности драйвера, $\lambda$	$\geq 0,95$
Коэффициент пульсации светового потока, %	$\leq 1$
Температура эксплуатации, °C	от -60 до +40
Вид климатического исполнения	УХЛ1
Индекс цветопередачи, CRI	70
Цветовая t, К	4000
Класс защиты от поражения электрическим током	I

Технические характеристики актуальны при номинальном напряжении – 220-230В.

## Особенности серии

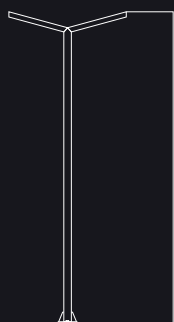


Светодиодный модуль интегрирован в опору и может быть снят для ремонта без демонтажа опоры



Драйвер LEDEL собственной разработки с трехступенчатой системой защиты

## Вес и габариты

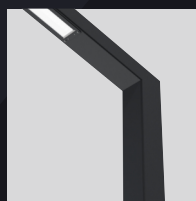


(Г-образный)  
4944  
Высота, мм

(У-образный)  
4952  
Высота, мм

991 / 1855  
Ширина, мм

Вес, кг: 68,5 / 77,2



Корпус из оцинкованной стали с порошковой покраской

